



Instrukcja korzystania z systemu raportów Banku Danych o Lasach



Biuro Urządzania Lasu i Geodezji Leśnej

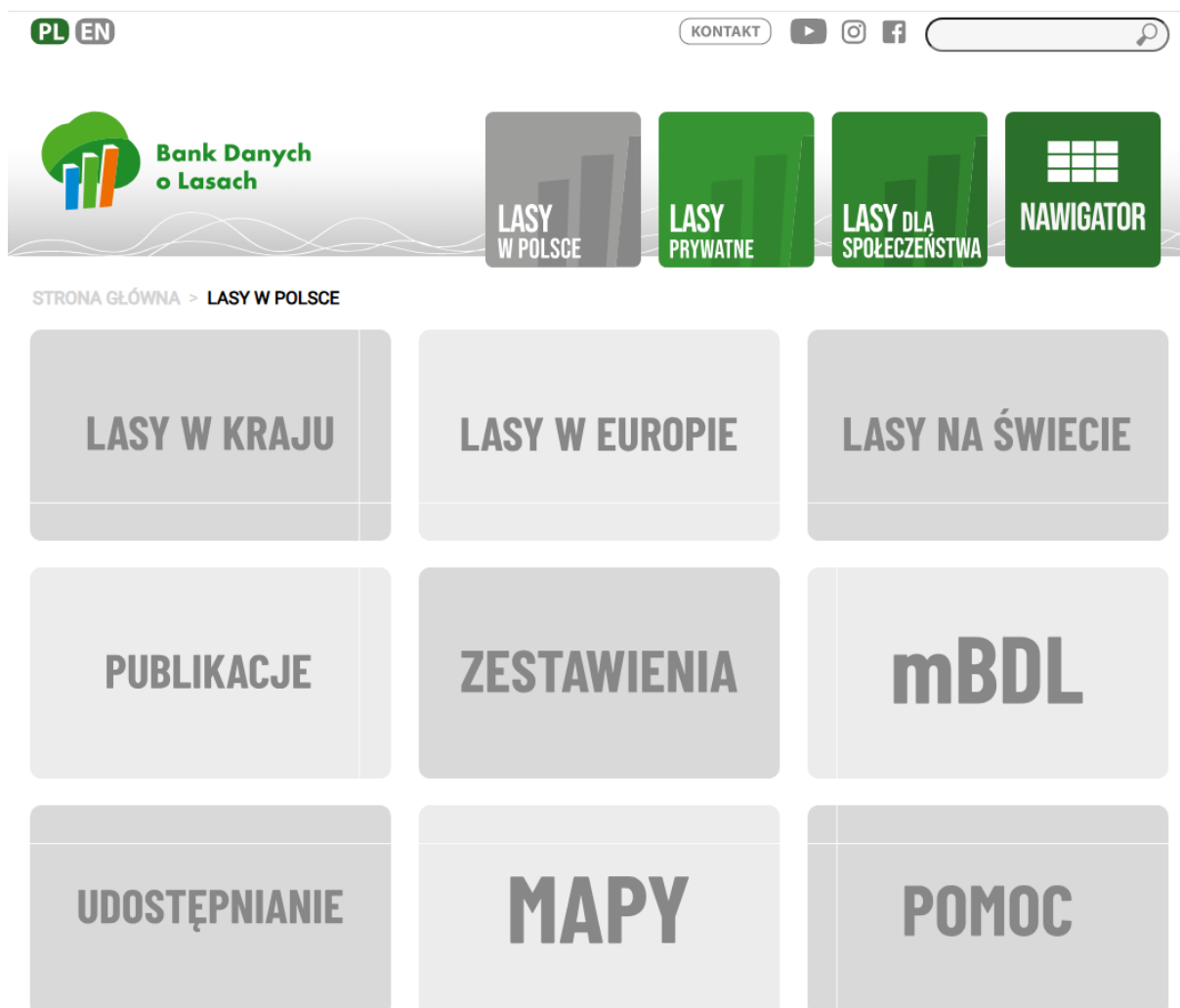
Sękocin Stary, listopad 2026

Spis treści

Informacje ogólne	3
Grupy zestawień.	3
Tworzenie zestawień	4
Filtrowanie danych do obiektów na podstawie mapy	14

Informacje ogólne

Banku Danych o Lasach od udostępnia użytkownikom dane o lasach w Polsce poprzez portal internetowy <https://www.bdl.lasy.gov.pl/portal/zestawienia>. Portal zawiera liczne zestawienia z dziedziny urządzania lasu – Dane Urzędzeniowe, raporty Wielkoobszarowej Inwentaryzacji Stanu Lasu (WISL), raporty z Monitoringu Lasu, raporty o Stanie Lasów oraz zestawienia Danych Łowieckich.



Rysunek 1. Wybór zestawień

Grupy zestawień.

Dane Urzędzeniowe – raporty opierają się na danych z Planów Urządzenia Lasu oraz danych GUS. Raporty zawierają dane na temat powierzchni lasów, miąższości i zasobności drzewostanów, wielkości i intensywności użytkowania drzewostanów oraz prognozy dotyczące możliwości użytkowania w okresie 10, 20 i 30 lat.

WISL (Wielkoobszarowa Inwentaryzacja Stanu Lasu) – zawiera zestawienia opracowywane w ramach programu Wielkoobszarowej Inwentaryzacji Stanu Lasu (WISL).

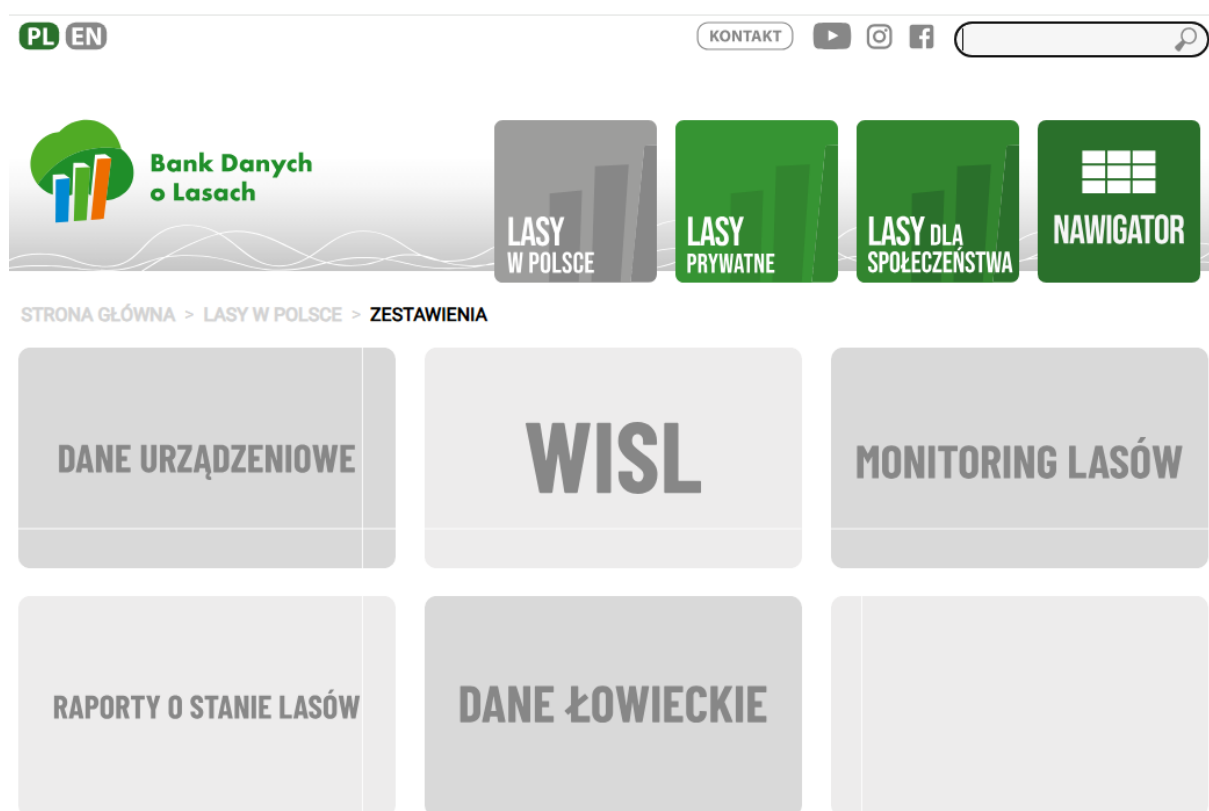
WISL to projekt polegający na wykonywaniu pomiarów na powierzchniach próbnych w 5-letnim cyklu.

Monitoring lasu – zestawienia prezentują informacje o ogólnej kondycji i stanie zdrowotnym drzewostanów. Dane obejmują m.in. poziom defoliacji oraz strukturę głównych kategorii czynników wpływających na obserwowane uszkodzenia.

Raporty o stanie lasów – zestawienia dotyczące pożarów lasów, form ochrony przyrody.

Dane łowieckie – zestawienia danych z obwodów łowieckich: koszty gospodarki łowieckiej, dane na temat zwierzyny łownej.

Co roku Bank Danych o Lasach dodaje do zestawień raporty z bieżącego roku, zapewniając aktualność dostępnych informacji.



Rysunek 2. Wybór grupy zestawień

Tworzenie zestawień

Po wybraniu określonej grupy zestawień użytkownik za pomocą rozwijalnych list może skonfigurować parametry zestawienia. System umożliwia precyzyjne dostosowanie raportu do indywidualnych potrzeb.



STRONA GŁÓWNA > LASY W POLSCE > ZESTAWIENIA > DANE URZĄDZENIOWE

Zestawienie z danych urzędziowych i na potrzeby prognoz

Wybierz zestawienie

Wybierz układ zestawienia

na stan 1 stycznia [Wybierz rok](#)

Wybierz formy własności

bez ograniczeń

Wybierz jednostki administracji państwowej

bez ograniczeń

Wybierz RDLP, nadleśnictwa lub parki narodowe

bez ograniczeń

Wybierz krainy geograficzne

bez ograniczeń

Wybierz obszary leśne z mapy

bez ograniczeń

pojedyncze zestawienie

dla każdej formy własności

dla każdego województwa

dla każdego wybranego powiatu

dla każdego RDLP

dla każdego wybranego nadleśnictwa/PN

dla każdej krainy

Wybierz format zestawienia

PDF

XLS

UTWÓRZ ZESTAWIENIE

Liczba wybranych zestawień:1

Rysunek 3. Filtrowanie raportów, wybór kryteriów

Parametry podstawowy zestawienia

Nazwa zestawienia

Z rozwijalnej listy użytkownik wybiera nazwę raportu spośród dostępnych zestawień dla wybranej grupy. Lista zawiera wszystkie raporty dostępne w danej kategorii.



STRONA GŁÓWNA > LASY W POLSCE > ZESTAWIENIA > DANE URZĄDZENIOWE

Zestawienie z danych urzędziowych i na potrzeby prognoz

Wybierz zestawienie

Wybierz zestawienie

- RU-1 Powierzchnia lasów według form własności
- RU-1.1 Powierzchnia lasów według klas wieku
- RU-1.2 Powierzchnia lasów według gatunków panujących
- RU-1.3.1 Powierzchnia lasów według typów siedliskowych lasu (siedliska nizinne)
- RU-1.3.2 Powierzchnia lasów według typów siedliskowych lasu (siedliska wyżynne)
- RU-1.3.3 Powierzchnia lasów według typów siedliskowych lasu (siedliska górskie)
- RU-1.4 Powierzchnia lasów według dominującej kategorii ochronności
- RU-1.4.A Powierzchnia lasów według rzeczywistej kategorii ochronności
- RU-1.5 Powierzchnia lasów według klas wieku oraz typów siedliskowych lasu
- RU-1.6 Powierzchnia lasów według klas i podklas wieku oraz gatunków panujących
- RU-1.6.A Powierzchnia lasów według klas i podklas wieku oraz gatunków rzeczywistych
- RU-1.7 Powierzchnia lasów według typów siedliskowych lasu oraz gatunków panujących
- RU-1.8 Powierzchnia lasów według klas wieku oraz kategorii ochronności
- RU-2 Miąższość drzewostanów według form własności
- RU-2.1 Miąższość drzewostanów według klas wieku
- RU-2.2 Miąższość drzewostanów według gatunków panujących

Rysunek 4. Wybór rodzaju raportu

Układ zestawienia

Ten sam raport może zostać wygenerowany w różnych układach przestrzennych:

- w układzie województw
- w układzie terytorialnych zasięgów rdLP,
- w układzie krain przyrodniczo-leśnych
- w układzie form własności.

Uwaga: Zestaw tych filtrów zależy od wybranego raportu. W przypadku niektórych raportów dostępne są tylko wybrane rodzaje układów.



Bank Danych
o Lasach

LASY
W POLSCE

LASY
PRYWATNE

LASY DLA
SPOŁECZEŃSTWA

NAWIGATOR

STRONA GŁÓWNA > LASY W POLSCE > ZESTAWIENIA > DANE URZĄDZENIOWE

Zestawienie z danych urzędziowych i na potrzeby prognoz

RU-1.1 Powierzchnia lasów według klas wieku

Wybierz układ zestawienia

Wybierz układ zestawienia
w układzie województw
w układzie terytorialnych zasięgów rdLP
w układzie krain przyrodniczo-leśnych
w układzie form własności dla obszaru kraju

Wybierz formy własności

bez ograniczeń

pojedyncze zestawienie

dla formy własności:

Rysunek 5. Wybór układu raportu

Rok

z rozwijalnej listy użytkownik wybiera rok statystyczny raportu. Dostępne są dane z poszczególnych lat, w zależności od dostępności danych dla danego typu zestawienia.



STRONA GŁÓWNA > LASY W POLSCE > ZESTAWIENIA > DANE URZĄDZENIOWE

Zestawienie z danych urzędzeniowych i na potrzeby prognoz

RU-1.1 Powierzchnia lasów według klas wieku

w układzie województw

na stan 1 stycznia **Wybierz rok**

Wybierz rok

2025

2024

Wybierz formy własności

2023

2022

bez ograniczeń

2021

Wybierz jednostki administracyjne

2020

bez ograniczeń

2019

2018

Wybierz RDLP, nadleśnictwa /

2017

bez ograniczeń

2016

2015

Wybierz krainy geograficzne

2014

bez ograniczeń

2013

2012

Wybierz obszary leśne z mapy

bez ograniczeń

pojedyncze zestawienie

dla formy własności:

dla każdego województwa

dla każdego wybranego powiatu

dla każdego RDLP

dla każdego wybranego nadleśnictwa/PN

dla każdej krainy

Rysunek 6. Wybór roku statystycznego

Po ustawieniu trzech pierwszych parametrów (**nazwa, układ, rok**) odblokowują się pozostałe opcje filtrowania raportów.

Filtry zaawansowane

Raporty mogą być dodatkowo filtrowane według następujących kryteriów:

Formy własności

Możliwość wyboru konkretnych form własności lasów, np. Lasy Państwowe, lasy prywatne, lasy gminne, parki narodowe.



Bank Danych
o Lasach



STRONA GŁÓWNA > LASY W POLSCE > ZESTAWIENIA > DANE URZĄDZENIOWE

Zestawienie z danych urzędziowych i na potrzeby prognoz

RU-1.1 Powierzchnia lasów według klas wieku

w układzie województw

na stan 1 stycznia 2025

Wybierz formy własności

bez ograniczeń

Wybierz jednostki administracji państwowej

bez ograniczeń

Wybierz RDLP, nadleśnictwa lub parki narodowe

bez ograniczeń

Wybierz krainy geograficzne

bez ograniczeń

Wybierz obszary leśne z mapy

bez ograniczeń

Formy własności

- Formy własności
 - gminne
 - inne Skarbu Państwa
 - lasy Agencji Własności Rolnej
 - SP
 - prywatne
 - w zarządzie Lasów Państwowych
 - w zarządzie parków narodowych

OK ANULUJ

Rysunek 7. Filtrowanie raportów według form własności

PL EN KONTAKT [YouTube] [Instagram] [Facebook] [Search]

Bank Danych o Lasach

LASY W POLSCE LASY PRYWATNE LASY DLA SPOŁECZEŃSTWA NAWIGATOR

STRONA GŁÓWNA > LASY W POLSCE > ZESTAWIENIA > DANE URZĄDZENIOWE

Zestawienie z danych urzędzeniowych i na potrzeby prognoz

RU-1.1 Powierzchnia lasów według klas wieku

w układzie województw

na stan 1 stycznia 2025

Wybierz formy własności
bez ograniczeń

Wybierz jednostki administracji państwowej
bez ograniczeń

Wybierz RDLP, nadleśnictwa lub parki narodowe
bez ograniczeń

Wybierz krainy geograficzne
bez ograniczeń

Wybierz obszary leśne z mapy
bez ograniczeń

Wybierz format zestawienia
PDF XLS

UTWÓRZ ZESTAWIENIE Liczba wybranych zestawień:1

Województwa / powiaty / gminy

- Województwa / powiaty / gminy
 - dolnośląskie
 - kujawsko-pomorskie
 - lubelskie
 - lubuskie
 - łódzkie
 - małopolskie
 - mazowieckie
 - opolskie
 - podkarpackie
 - podlaskie
 - pomorskie
 - śląskie
 - świętokrzyskie
 - warmińsko-mazurskie
 - wielkopolskie
 - zachodniopomorskie

OK ANULUJ

Rysunek 8. Filtrowanie raportów według podziału administracyjnego

Podział administracyjny

Filtrowanie według jednostek podziału administracyjnego kraju:

- Województwa
- Powiaty
- Gminy

Podział według struktury Lasów Państwowych

Filtrowanie według jednostek organizacyjnych Lasów Państwowych i parków narodowych:

- Regionalne Dyrekcje Lasów Państwowych (RDLP)
- Nadleśnictwa

- Parki narodowe

The screenshot shows the 'Bank Danych o Lasach' website interface. At the top, there are language options (PL, EN), a 'KONTAKT' button, and social media icons. Below the header, there are navigation buttons for 'LASY W POLSCE', 'LASY PRYWATNE', 'LASY DLA SPOŁECZEŃSTWA', and 'NAWIGATOR'. The main content area displays a breadcrumb trail: 'STRONA GŁÓWNA > LASY W POLSCE > ZESTAWIENIA > DANE URZĄDZENIOWE'. The primary heading is 'Zestawienie z danych urzędzeniowych i na potrzeby prognoz'. Below this, there are filters for 'RU-1.1 Powierzchnia lasów według klas wielkości w układzie województw' and 'na stan 1 stycznia 2025'. A filter dialog box is open, titled 'RDLP / nadleśnictwa lub parki narodowe', showing a hierarchical tree structure for Lublin voivodeship: 'LUBLIN' (checked) -> 'BIAŁA PODLASKA' (checked) -> 'CHOTYLÓW' (checked) -> 'MIĘDZYRZEC' (checked) -> 'RADZYŃ PODLASKI' (checked) -> 'WŁODAWA' (checked). The dialog includes 'OK' and 'ANULUJ' buttons. To the right of the dialog is a 'wyczyść wybór' button. At the bottom left, there are options for 'Wybierz format zestawienia' (PDF, XLS) and an 'UTWÓRZ ZESTAWIENIE' button. A small status indicator at the bottom reads 'Liczba wybranych zestawień: 1'.

Rysunek 9. Filtrowanie raportu według podziału na RDLP, nadleśnictwa, parki narodowe

Krainy przyrodniczo-leśne

Możliwość wyboru konkretnych krain przyrodniczo-leśnych zgodnie z podziałem regionalizacji przyrodniczo-leśnej Polski.

Ważne: Listy obiektów ułożone są hierarchicznie w postaci rozwijalnych "gałęzi". Przy zdefiniowaniu kilku różnych filtrów związanych z położeniem, w raporcie znajdą się dane wynikające z części wspólnej wybranych obiektów (przecięcia zbiorów).

PL EN KONTAKT

Bank Danych o Lasach

LASY W POLSCE LASY PRYWATNE LASY DLA SPOŁECZEŃSTWA NAWIGATOR

STRONA GŁÓWNA > LASY W POLSCE > ZESTAWIENIA > DANE URZĄDZENIOWE

Zestawienie z danych urzędziowych i na potrzeby prognoz

RU-1.1 Powierzchnia lasów według klas wieku

w układzie województw

na stan 1 stycznia 2025

dla formy własności: bez ograniczeń

leżące na terenie jednostek administracji państwowej: w.lubelskie: p.bialski

na terenie RDLP/nadleśnictw/parków narodowych: RDLP LUBLIN (wszystkie nadl.)

na obszarze krain: bez ograniczeń

dotyczące jednostek statystycznych: bez ograniczeń

Krainy przyrodniczo-leśne

- Krainy przyrodniczo-leśne
- Mazowiecko-Podlaska

wyczyść wybór

OK ANULUJ

Wybierz format zestawienia

PDF XLS

UTWÓRZ ZESTAWIENIE Liczba wybranych zestawień: 1

Rysunek 10. filtrowanie raportu na podstawie krain przyrodniczo leśnych

Generowanie i pobieranie raportów

Przed wygenerowaniem raportu należy wybrać opcję w jaki sposób zostanie przygotowany raport. Możliwe jest wydrukowanie całego raportu jako pojedynczego pliku lub rozdzielonego według wybranego kryterium:

- formy własności
- województwa
- powiatu
- regionalnej dyrekcji lasów państwowych
- nadleśnictwa
- krainy przyrodniczo-leśnej

PL EN KONTAKT

Bank Danych o Lasach

LASY W POLSCE LASY PRYWATNE LASY DLA SPOŁECZEŃSTWA NAWIGATOR

STRONA GŁÓWNA > LASY W POLSCE > ZESTAWIENIA > DANE URZĄDZENIOWE

Zestawienie z danych urzędziowych i na potrzeby prognoz

RU-1.1 Powierzchnia lasów według klas wieku
w układzie województw
na stan 1 stycznia 2025

dla formy własności: bez ograniczeń

leżące na terenie jednostek administracji państwowej: w.lubelskie: p.bialski

na terenie RDLP/nadleśnictw/parków narodowych: RDLP LUBLIN (wszystkie nadl.)

na obszarze krain: Mazowiecko-Podlaska

dotyczące jednostek statystycznych: bez ograniczeń

Wybierz format zestawienia

PDF XLS

UTWÓRZ ZESTAWIENIE Liczba wybranych zestawień:1

pojedyncze zestawienie
 dla formy własności:
 dla każdego wybranego województwa
 dla każdego wybranego powiatu
 dla każdego wybranego RDLP
 dla każdego wybranego nadleśnictwa/PN
 dla każdej wybranej krainy

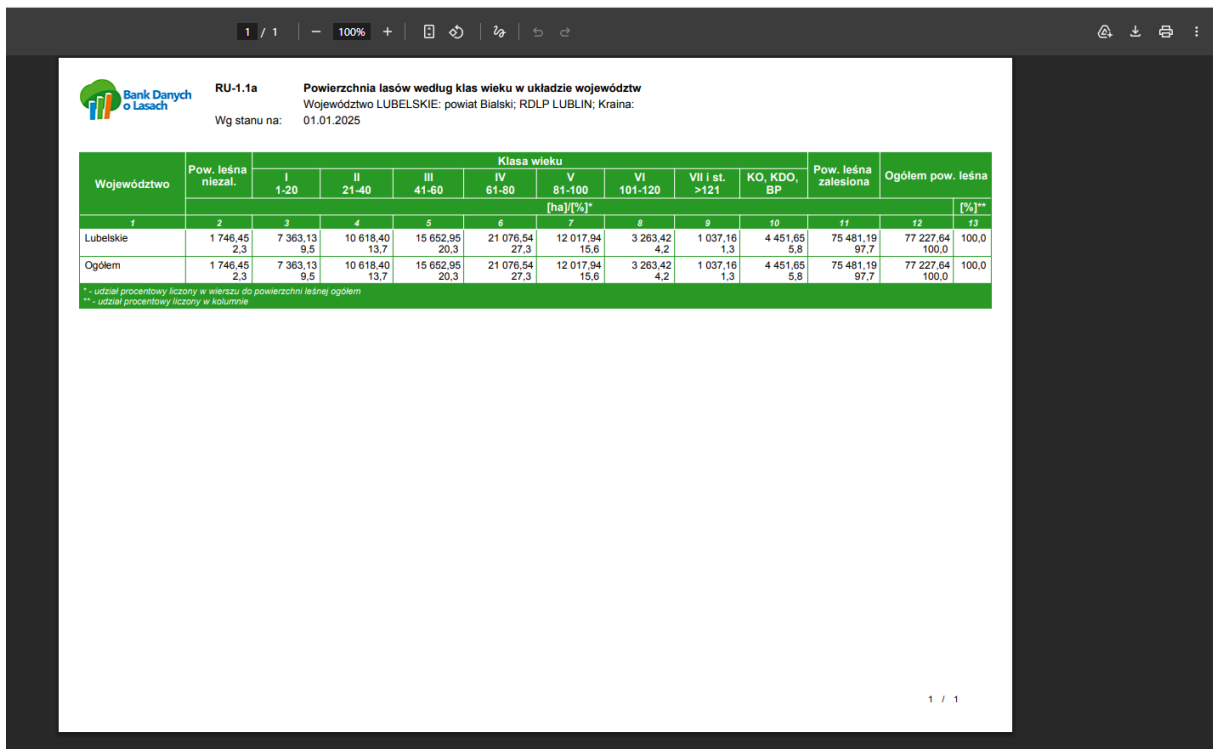
wyczyść wybór

Rysunek 11. Wybór sposobu drukowania raportu

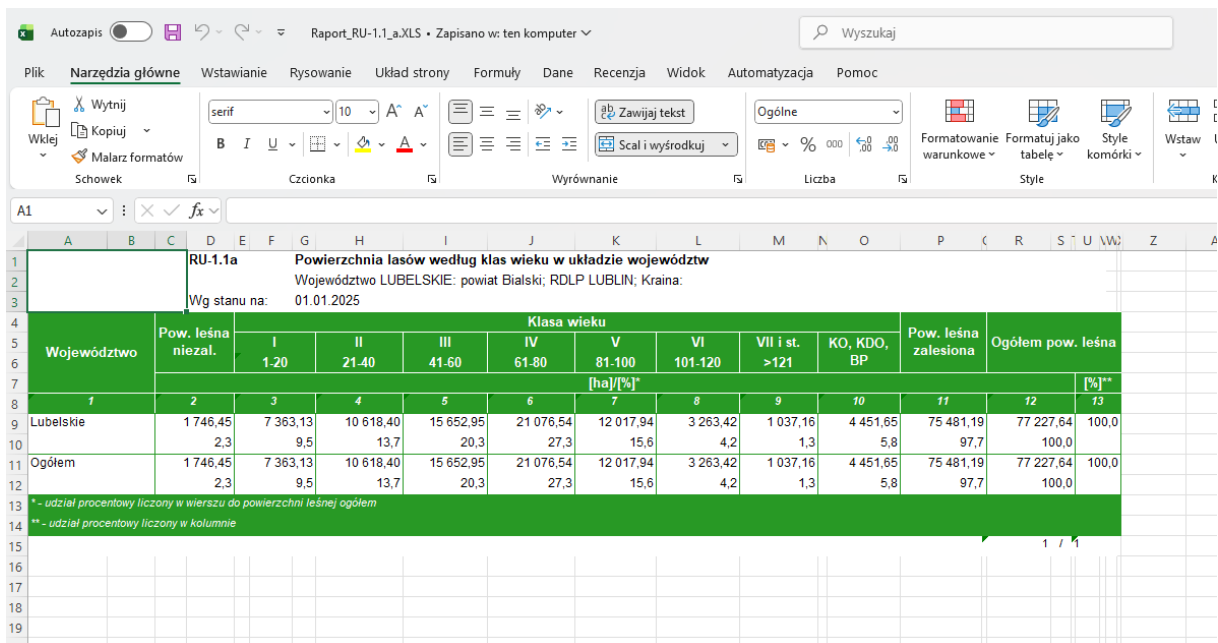
Po ustawieniu wszystkich wymaganych filtrów i wybraniu formy przygotowania raportu należy przejść do wygenerowania raportu. System oferuje dwa formaty zapisu:

- **PDF** – format dokumentu, idealny do wydruków i udostępniania
- **XLS (Excel)** – format arkusza kalkulacyjnego, umożliwiający dalszą edycję i analizę danych.

Raporty zapisywane są automatycznie w domyślnym folderze pobierania przeglądarki internetowej.



Rysunek 12. Zapis raportu do PDF



Rysunek 13. Zapis raportu do Excel

Filtrowanie danych do obiektów na podstawie mapy

Po wybraniu rodzaju raporty, układu raportu i roku statystycznego, obszar dla którego ma być sporządzony raport można alternatywnie określić za pomocą mapy. Jest to

szczególnie przydatne, gdy użytkownik chce wyznaczyć niestandardowy obszar analizy. Aby skorzystać z tej funkcji, należy kliknąć na opcję **"Wybierz obszary leśne z mapy"**.

The screenshot shows the website header with language options (PL, EN), a search bar, and social media icons. Below the header is a navigation menu with buttons for 'LASY W POLSCE', 'LASY PRYWATNE', 'LASY DLA SPOŁECZEŃSTWA', and 'NAWIGATOR'. The breadcrumb trail reads: STRONA GŁÓWNA > LASY W POLSCE > ZESTAWIENIA > DANE URZĄDZENIOWE. The main content area is titled 'Zestawienie z danych urzędziowych i na potrzeby prognoz'. It contains several selection menus: 'Wybierz zestawienie', 'Wybierz układ zestawienia', 'na stan 1 stycznia Wybierz rok', 'Wybierz formy własności bez ograniczeń', 'Wybierz jednostki administracji państwowej bez ograniczeń', 'Wybierz RDLP, nadleśnictwa lub parki narodowe bez ograniczeń', 'Wybierz krainy geograficzne bez ograniczeń', and 'Wybierz obszary leśne z mapy bez ograniczeń'. To the right, there is a list of radio button options: 'pojedyncze zestawienie' (selected), 'dla każdej formy własności', 'dla każdego województwa', 'dla każdego wybranego powiatu', 'dla każdego RDLP', 'dla każdego wybranego nadleśnictwa/PN', and 'dla każdej krainy'. At the bottom, there is a 'Wybierz format zestawienia' section with 'PDF' and 'XLS' options, and a 'UTWÓRZ ZESTAWIENIE' button. A small text indicates 'Liczba wybranych zestawień: 1'.

Rysunek 14. Wybór obszarów leśnych z mapy

Po kliknięciu otworzy się interaktywna mapa z narzędziami selekcji.

Dostępne narzędzia wyboru obszaru na mapie

Użytkownik ma do dyspozycji trzy narzędzia do wyboru obszaru:

Wybierz prostokątem

Użytkownik zaznacza prostokątny obszar na mapie poprzez kliknięcie i przeciągnięcie myszą. Do obszaru zostają zaliczone obiekty, których centroidy (środki geometryczne) znajdują się wewnątrz zaznaczonego prostokąta.

PL EN KONTAKT

Bank Danych o Lasach

LASY W POLSCE LASY PRYWATNE LASY DLA SPOŁECZEŃSTWA NAWIGATOR

STRONA GŁÓWNA > LASY W POLSCE > ZESTAWIENIA > DANE URZĄDZENIOWE

Zestawienie z danych urzędzeniowych i na potrzeby raportów

Filtruj według obszaru wybranego z mapy

Liczba wybranych obiektów: 0

OK ANULUJ

UTWÓRZ ZESTAWIENIE Liczba wybranych zestawień: 1

Rysunek 15. Filtrowanie danych do raportów na podstawie mapy

Sposób użycia:

- Kliknij przycisk "Wybierz prostokątem"
- Kliknij na mapie w jednym rogu planowanego obszaru
- Przeciągnij kursor do przeciwległego rogu

Zwolnij przycisk myszy

PL EN KONTAKT

Bank Danych o Lasach LASY W POLSCE LASY PRYWATNE LASY DLA SPOŁECZEŃSTWA NAWIGATOR

STRONA GŁÓWNA > LASY W POLSCE > ZESTAWIENIA > DANE URZĄDZENIOWE

Zestawienie z danych urzędziowch i na potrzeby prognoz

Filtruj według obszaru wybranego z mapy

Mapa do zestawień

Województwa

Powiaty

Krainy przyrodniczo-leśne

RDLP

Nadleśnictwa

Leśnictwa

Obszary leśne

Trwa wybieranie obiektów...

UTWÓRZ ZESTAWIENIE Liczba wybranych zestawień:1

Rysunek 16. filtrowanie danych do raportu na podstawie obszaru zaznaczonego na mapie

Pod mapą wyświetli się liczba wybranych obiektów leśnych do zestawienia.

PL EN KONTAKT

Bank Danych o Lasach

LASY W POLSCE LASY PRYWATNE LASY DLA SPOŁECZEŃSTWA NAWIGATOR

STRONA GŁÓWNA > LASY W POLSCE > ZESTAWIENIA > DANE URZĄDZENIOWE

Zestawienie z danych urzędzeniowych i na potrzeby prognoz

Filtruj według obszaru wybranego z mapy

Liczba wybranych obiektów: 22989

UTWÓRZ ZESTAWIENIE Liczba wybranych zestawień: 1

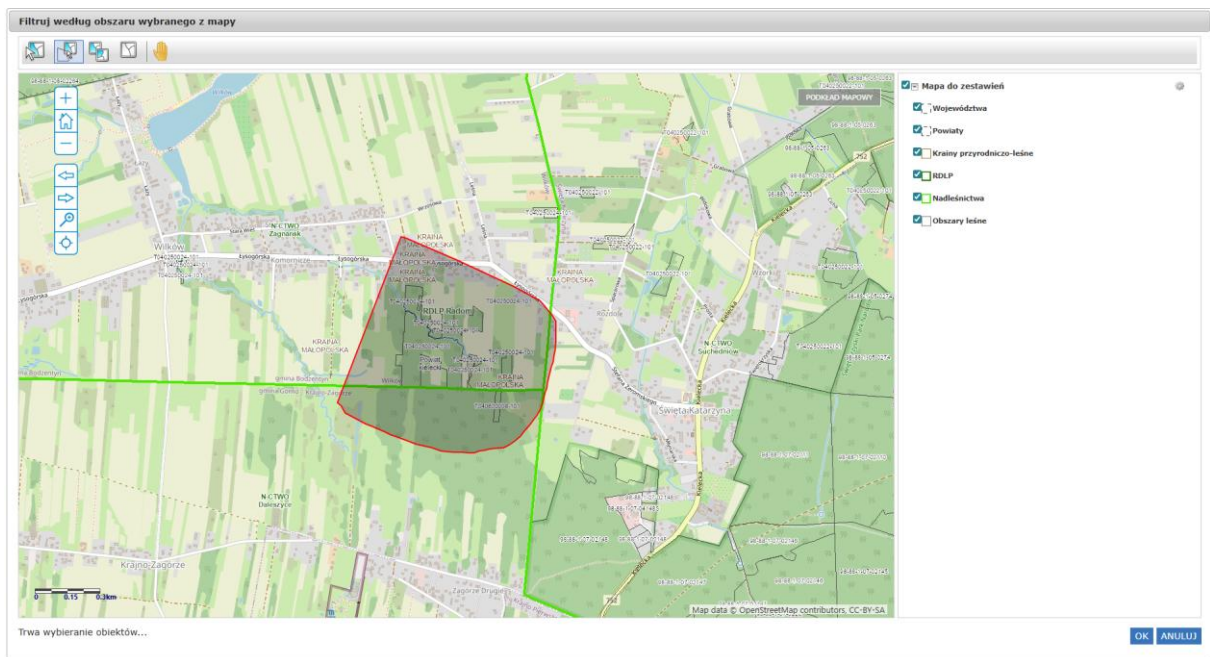
Rysunek 17. Wybór obiektów widoczna pod mapą liczba wybranych obiektów do zestawienia

Wybierz wielokątem

Pozwala na narysowanie dowolnego wielokąta na mapie, umożliwiając precyzyjne dopasowanie obszaru selekcji do potrzeb użytkownika.

Sposób użycia:

- Kliknij przycisk "Wybierz wielokątem"
- Kliknij na mapie i narysuj obszar przytrzymując lewy przycisk myszy
- Zwolnij lewy przycisk myszy by zakończyć rysowanie obszaru
- Wybrane zostaną obiekty, których centroidy znajdują się wewnątrz wielokąta



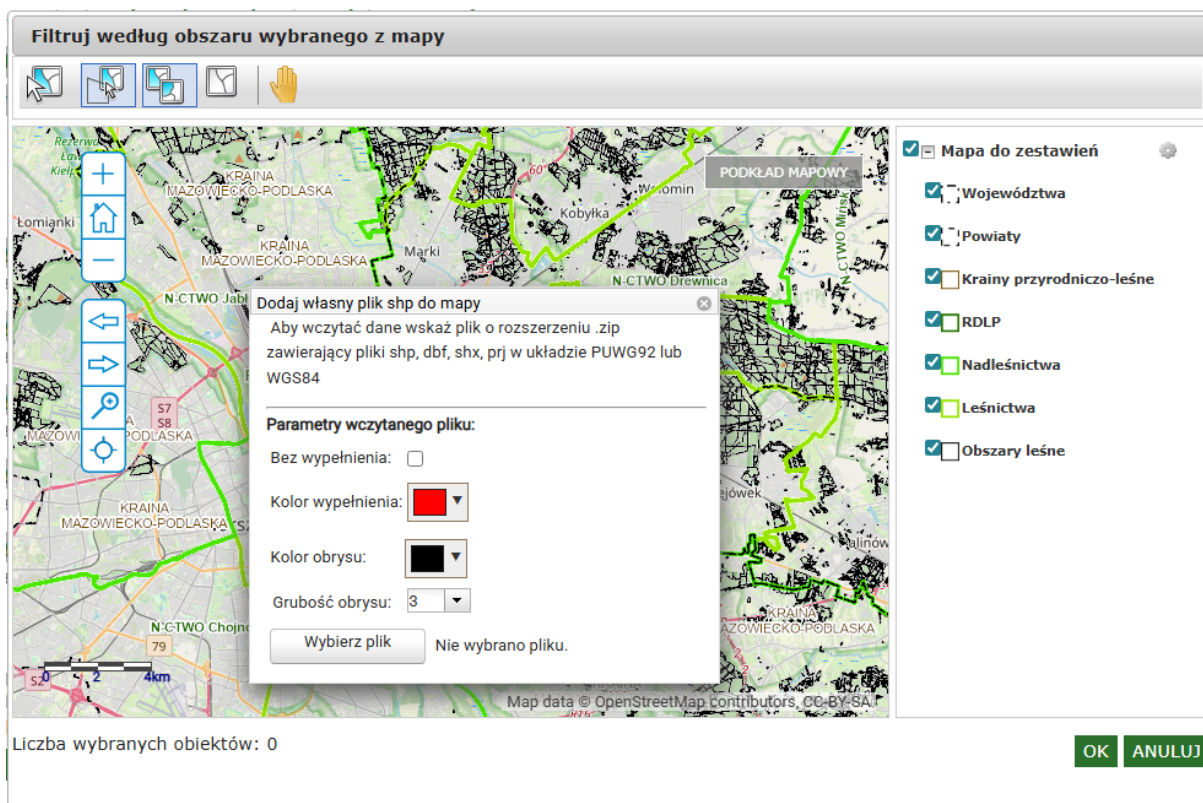
Rysunek 18. Wybór obszaru za pomocą wielokąta

Wybierz warstwą

Umożliwia wczytanie własnego pliku wektorowego w formacie SHP (Shapefile) i wykorzystanie go do selekcji obszaru raportu. Jest to najbardziej zaawansowana metoda, przydatna dla użytkowników posiadających własne dane przestrzenne.

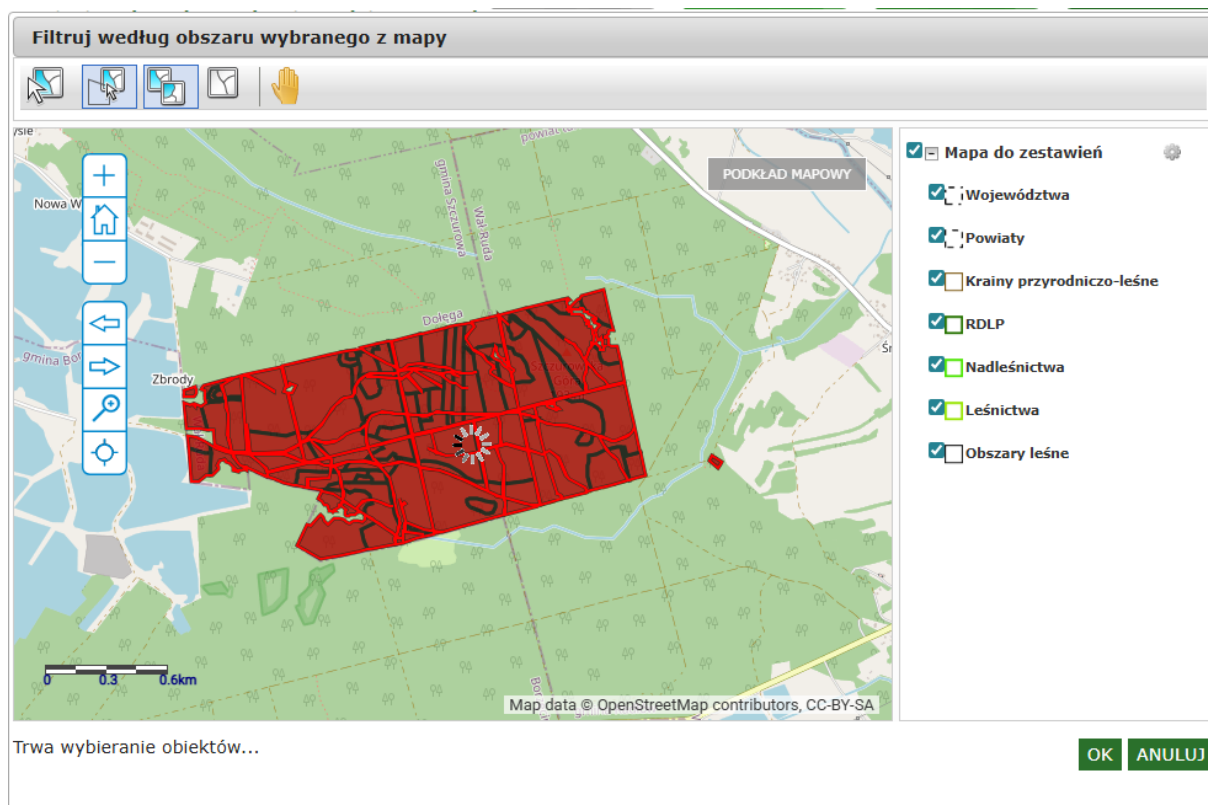
Sposób użycia:

- Kliknij przycisk "Wybierz warstwą"
- Wybierz plik SHP z dysku komputera spakowany do formatu ZIP (dane geometryczne powinny być w układzie PUWG92 lub WGS84)
- Ustaw parametry wyświetlania warstwy, brak obrysu, kolor obrysu, kolor wypełnienia, grubość obrysu
- Warstwa zostanie wyświetlona na mapie
- System automatycznie wybierze obiekty leśne znajdujące się w granicach wczytanej warstwy



Rysunek 19. Wybór obiektów na mapie za pomocą wczytanego pliku SHP

Uwaga: Podczas selekcji na mapie, pod narzędziami wyświetlana jest aktualna liczba wybranych obiektów. Pozwala to na bieżącą kontrolę zakresu tworzonego raportu.



Rysunek 20. Mapa z wczytaną warstwą SHP do selekcji obszaru raportu

Generowanie raportu z obszaru wybranego na mapie

Po wybraniu obszaru za pomocą jednego z powyższych narzędzi:

- Sprawdź liczbę wybranych obiektów wyświetlaną pod mapą
- Wybierz formę wydruku (pojedynczy plik lub rozbity na odrębne zestawienia według form własności, województw, powiatów, RDLP, parków narodowych, krain przyrodniczo-leśnych)
- Wybierz format raportu (PDF lub XLS)
- Kliknij przycisk generowania raportu
- Raport zostanie wygenerowany i automatycznie pobrany do folderu pobierania przeglądarki

Zestawienie z danych urzędowych i na potrzeby prognoz

RU-1 Powierzchnia lasów według form własności

w układzie województw

na stan 1 stycznia 2025

dla formy własności:

bez ograniczeń

leżące na terenie jednostek administracji

państwowej:

bez ograniczeń

na terenie RDLP/nadleśnictw/parków
narodowych:

bez ograniczeń

na obszarze krain:

bez ograniczeń

dotyczące jednostek statystycznych:

17 szt.

pojedyncze zestawienie

dla formy własności:

dla każdego województwa

dla każdego wybranego powiatu

dla każdego RDLP

dla każdego wybranego nadleśnictwa/PN

dla każdej krainy

wyczyść wybór

Wybierz format zestawienia

PDF

XLS

UTWÓRZ ZESTAWIENIE

Liczba wybranych zestawień: 1

Rysunek 21. Widoczna ilość wybranych obiektów za pomocą mapy

1 / 1 100% +

Bank Danych o Lasach

RU-1.1a Powierzchnia lasów według klas wieku w układzie województw
Obszar na podstawie wyboru z mapy.
Wg stanu na: 01.01.2025

Województwo	Pow. leśna niezal.	Klasa wieku							KO, KDO, BP	Pow. leśna zalesiona	Ogółem pow. leśna	[%]**
		I 1-20	II 21-40	III 41-60	IV 61-80	V 81-100	VI 101-120	VII i st. >121				
1	2	3	4	5	6	7	8	9	10	11	12	13
Mazowieckie	4 397,72 3,1	12 991,30 9,3	14 872,17 10,6	22 755,64 16,2	48 335,32 34,6	25 098,09 17,9	5 315,89 3,8	1 982,16 1,4	4 325,72 3,1	135 676,29 96,9	140 074,01 100,0	100,0
Ogółem	4 397,72 3,1	12 991,30 9,3	14 872,17 10,6	22 755,64 16,2	48 335,32 34,6	25 098,09 17,9	5 315,89 3,8	1 982,16 1,4	4 325,72 3,1	135 676,29 96,9	140 074,01 100,0	100,0

* - udział procentowy liczony w wierszu do powierzchni leśnej ogółem
** - udział procentowy liczony w kolumnie

1 / 1

Rysunek 22. Raport PDF - obiekty wybrane za pomocą mapy.

Wskazówki praktyczne

Optymalizacja pracy z systemem

- **Rozpocznij od szerokiego zakresu** – najpierw wybierz podstawowe parametry (rodzaj raportu, układ, rok), następnie stosuj filtry szczegółowe.
- **Sprawdzaj licznosc danych** – przed wygenerowaniem raportu zwróć uwagę na liczbę obiektów wyświetlaną w systemie, aby uniknąć pustych raportów.
- **Wybór formatu** – używaj formatu PDF do prezentacji i archiwizacji, a XLS do dalszej analizy i obliczeń.
- **Kombinuj filtry** – możesz łączyć różne typy filtrów (np. województwo + forma własności) dla uzyskania bardzo precyzyjnych danych.

Rozwiązywanie typowych problemów

- **Pusty raport** – sprawdź, czy kombinacja wybranych filtrów nie wyklucza się wzajemnie. Rozluźnij niektóre kryteria.
- **Brak danych dla wybranego roku** – niektóre raporty mogą nie być dostępne dla wszystkich lat. Sprawdź dostępność danych dla wcześniejszych okresów.
- **Problem z pobraniem** – upewnij się, że Twoja przeglądarka nie blokuje automatycznych pobierań z portalu BDL.